

MONTAREK

esencja elegancji i perfekcyjne rozwiązania...

SYSTEM ZABUDOWY RAMOWEJ I BEZRAMOWEJ



**zabudowy balkonów, tarasów,
kawiarni, restauracji,
dachy szklane, balustrady**

WWW.MONTAREK.PL



Zalety naszego systemu

- innowacyjna technologia
- łatwa instalacja
- trwała konstrukcja
- nieograniczony widok
- system przyjazny dla użytkownika, ochrona przed hałasem, deszczem, wiatrem, kurzem, śniegiem itp.
- dodatkowa przestrzeń użytkowa dla rodziny
- ozdoba elewacji
- łatwe utrzymanie szymb w czystości po obu stronach

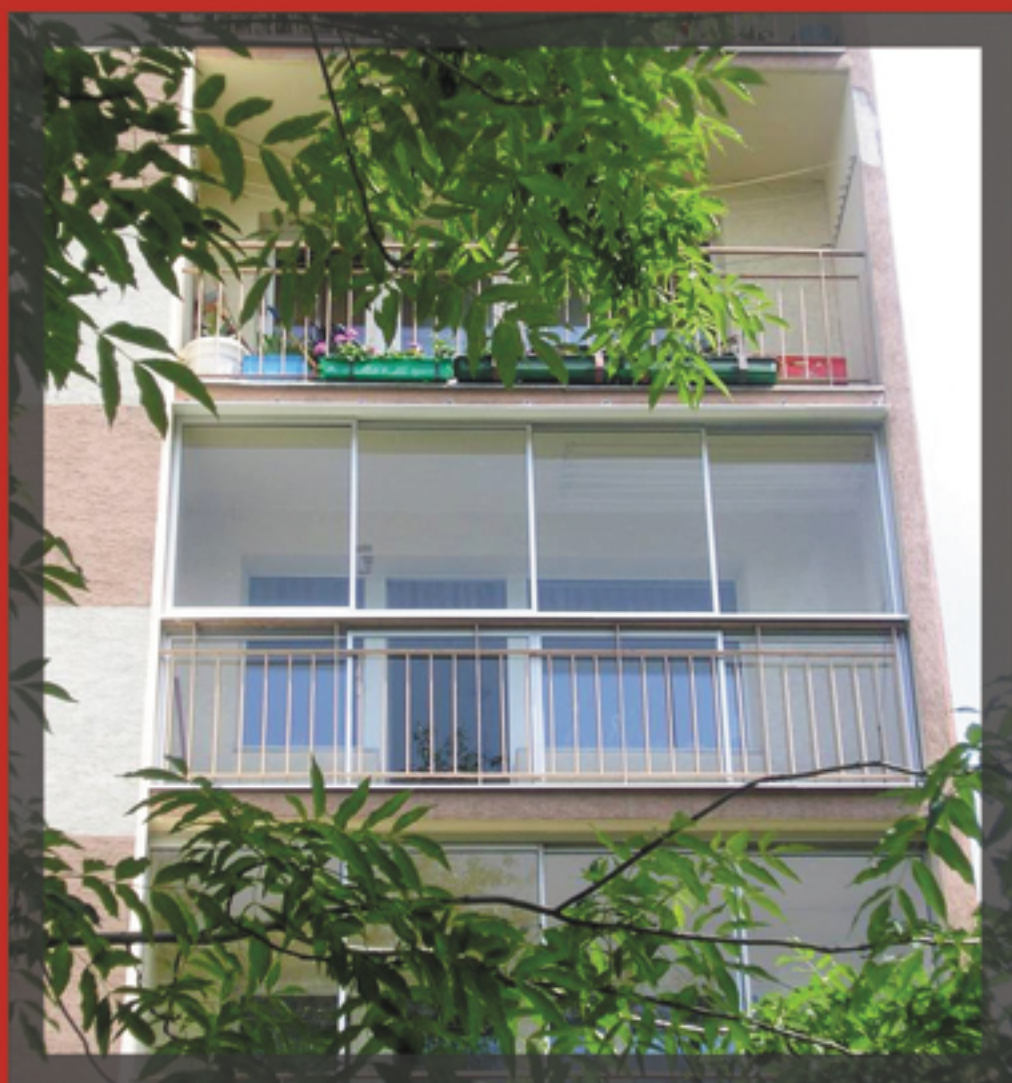
System zabudowy bezramowej jest produkowany z trwałych i estetycznych materiałów wysokiej klasy aluminium malowanego proszkowo bądź anodowanego oraz ze szkła bezpiecznego-hartowanego o grubości 6, 8 i 10 mm.

Przesuwno-składane tafle szklane to innowacyjna technologia, umożliwiająca bezpieczne i komfortowe użytkowanie zabudowanego balkonu lub loggi, bez zakłócania wyglądu elewacji budynku.

System bezramowy umożliwia perfekcyjne dopasowanie się do istniejącej architektury fasady. Balkony o skomplikowanych kształtach również mogą być oszklone.

W systemie bezramowym wszystkie szczegóły zostały zaprojektowane z wielką dokładnością. Tafle szklane montuje się w prowadnicach umieszczonych pomiędzy sufitem i poręczą balustrady lub sufitem i posadzką. Zabudowa umożliwia łatwe otwieranie części lub całego przeszklenia oraz zapewnia wygodę obustronnego mycia bez potrzeby wychylania się na zewnątrz. Po zsunięciu tafle tworzą wąski, szklany pakiet na bocznej ścianie budynku.





System Zabudowy Ramowej to nowoczesny system rozsuwalnych ścian i okien ze szkła i aluminium, opracowany z myślą o lekkiej, osłonowej zabudowie pomieszczeń nie wymagających ogrzewania, a także wewnętrznych drzwi i ścianek działowych.

System przesuwny może być stosowany zarówno do zabudowy pojedynczych balkonów, jak i też do kompleksowych realizacji.

Oferowany przez nas system może być uwzględniany zarówno w fazie projektowania, jak i modernizowania budynków już istniejących.

Doskonale nadaje się do zabudowy loggi i balkonów wysuniętych. System umożliwia wykonanie zadaszeń, co pozwala na zabudowę balkonów na ostatnich piętrach budynków.

Elementy przesuwne - okna i drzwi poruszają się na rolkach po prowadnicy dolnej o wysokości do 25 mm, składającej się z torów jezdnych (od 1 do 4) w zależności od ilości przesuwnych elementów.



- Niewątpliwą zaletą systemu jest łatwy i czysty montaż możliwy do wykonania w wykończonych pomieszczeniach.
- Utrzymanie okien w czystości nie stanowi problemu, gdyż wszystkie elementy są wyjmowane z prowadnicy.
- Zabudowa balkonu lub tarasu chroni przed kurzem, wiatrem i hałasem, dociepla mieszkanie i umożliwia wykorzystanie balkonu lub logii do celów rekreacyjnych przez cały rok.





Zabudowany taras to doskonały sposób na integrację domu z naturalnym otoczeniem. Oślonięte a zarazem oświetlone słońcem pomieszczenie pozwala praktycznie przez cały rok na bezpośredni kontakt z przyrodą. To dodatkowa, atrakcyjna powierzchnia budynku, która stworzy swoistą oazę pozwalającą na relaks i wypoczynek całej rodziny.



Oferowana przez naszą firmę konstrukcja aluminiowa tarasu jest stabilna i trwała, a nasi doradcy i projektanci dokładają wszelkich starań, aby dobrze współgrała z architekturą całego budynku, tworząc harmonijną całość. Naszym priorytetem jest staranne zaprojektowanie oraz wykonanie konstrukcji ogrodu zimowego, tak aby służył Naszym Klientom przez długi czas.





Zadaszenia są idealnym uzupełnieniem Państwa tarasu. Nie tylko chronią przed wiatrem i złą pogodą, lecz są również prawdziwą ozdobą. Obojętnie czy w białym, czy w innym kolorze. Dla każdej dowolnej szerokości, o głębokości do 5500 mm. W zależności od rodzaju dachu możliwe są pochYLENIA od 5 do 35 stopni. Wystrój i wykonanie możliwe są w wielu wariantach, mogą być indywidualnie dopasowane do Państwa potrzeb. Dzięki zastosowaniu wysokiej jakości materiałów oraz dokładnej obróbki i montażu, zadaszenie tarasu będzie ozdobą domu.



Aluminium jest doskonałym materiałem do wykonywania zadaszeń. Praktycznie nie wymaga pielęgnacji czy też konserwacji, a przy tym konstrukcje aluminiowe są niezwykle wytrzymałe i odporne na warunki pogodowe.

Poprzez doskonałe właściwości statyczne daje się indywidualnie kształtować i wraz z przemyślaną koncepcją gwarantuje perfekcyjne efekty.

Aby zapewnić ochronę przed wiatrem i złą pogodą, zadaszenia tarasowe można wyposażyć w elementy wiatrochronne, składane oraz przesuwane.

MONTAREK

esencja elegancji i perfekcyjne rozwiązania...



PRODUKCJA I BIURO HANDLOWE

WARSZAWA

Warszawa, Trakt Lubelski 46

przedstawiciel tech. handlowy

mobile: **509-865-835**

e-mail: montarek@gmail.com



APROBATA TECHNICZNA nr AT-15-8584/2011

Instytut Techniki Budowlanej

www.montarek.pl